

# Vostro 15

3000 Series

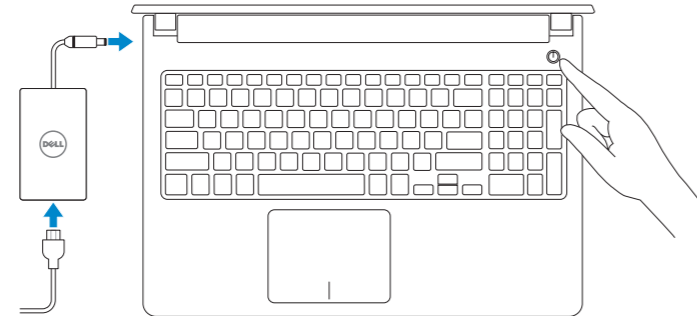
## Quick Start Guide

Ghid de pornire rapidă  
Priručnik za hitri zagon



### 1 Connect the power adapter and press the power button

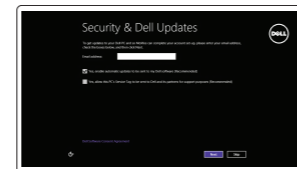
Conectați adaptorul de alimentare și apăsați pe butonul de alimentare  
Priključite napajalnik in pritisnite gumb za vklop/izklop



### 2 Finish operating system setup

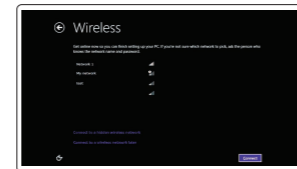
Finalizați configurarea sistemului de operare  
Končajte namestitev operacijskega sistema

#### Windows 8.1



##### Enable security and updates

Activați securitatea și actualizările  
Omogočite varnost in posodobitve



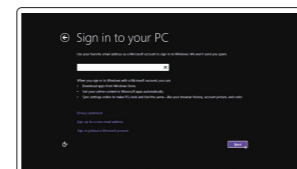
##### Connect to your network

Conectați-vă la rețea  
Povežite računalnik z omrežjem

**NOTE: If you are connecting to a secured wireless network, enter the password for the wireless network access when prompted.**

**NOTĂ:** Dacă vă conectați la o rețea wireless securizată, introduceți parola pentru acces la rețeaua wireless când vi se solicită.

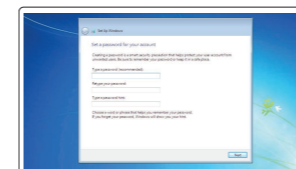
**OPOMBA:** Če se povezujete v zaščiteno brezžično omrežje, ob pozivu vnesite geslo za dostop do brezžičnega omrežja.



##### Sign in to your Microsoft account or create a local account

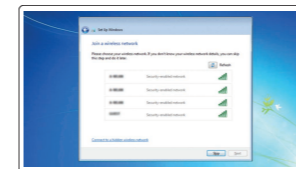
Conectați-vă la contul Microsoft sau creați un cont local  
Vpišite se v račun Microsoft ali ustvarite lokalni račun

#### Windows 7



##### Set up password for Windows

Configurați o parolă pentru Windows  
Določite geslo za Windows



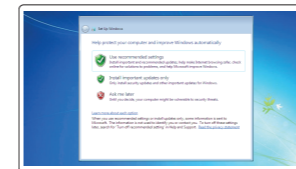
##### Connect to your network

Conectați-vă la rețea  
Povežite računalnik z omrežjem

**NOTE: If you are connecting to a secured wireless network, enter the password for the wireless network access when prompted.**

**NOTĂ:** Dacă vă conectați la o rețea wireless securizată, introduceți parola pentru acces la rețeaua wireless când vi se solicită.

**OPOMBA:** Če se povezujete v zaščiteno brezžično omrežje, ob pozivu vnesite geslo za dostop do brezžičnega omrežja.



##### Protect your computer

Protejați-vă computerul  
Zaščitite svoj računalnik

#### Ubuntu

Follow the instructions on the screen to finish setup.

Urmați instrucțiunile de pe ecran pentru a finaliza configurarea.  
Sledite navodilom na zaslonu in zaključite namestitev.

### Locate Dell apps in Windows 8.1

Localizați aplicația Dell în Windows 8.1  
Poiščite lokacije aplikacij Dell v Windows 8.1



##### Register your computer

Înregistrați-vă computerul | Registrirajte svoj računalnik



##### Dell Backup and Recovery

##### Backup, recover, repair, or restore your computer

Realizați copii de rezervă, recuperați, reparați sau restaurați computerul  
Varnostno kopirajte, obnovite, popravite ali ponastavite računalnik



##### Dell Help & Support

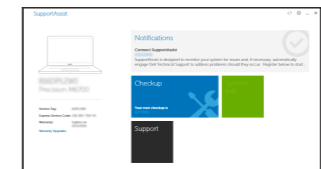
Ajutor și asistență Dell | Pomoč in podpora Dell



##### SupportAssist

##### Check and update your computer

Verificați și actualizați computerul  
Preverite in posodobite svoj računalnik



Product support and manuals  
Manuale și asistență pentru produse  
Podpora in navodila za izdelke

[Dell.com/support](http://Dell.com/support)  
[Dell.com/support/manuals](http://Dell.com/support/manuals)  
[Dell.com/support/windows](http://Dell.com/support/windows)  
[Dell.com/support/linux](http://Dell.com/support/linux)

Contact Dell  
Contactați Dell | Stik z družbo Dell

[Dell.com/contactdell](http://Dell.com/contactdell)

Regulatory and safety  
Reglementări și siguranță | Zakonski predpisi in varnost

[Dell.com/regulatory\\_compliance](http://Dell.com/regulatory_compliance)

Regulatory model  
Model de reglementare | Regulatorni model

P52F

Regulatory type  
Tip de reglementare | Regulatorna vrsta

P52F003

Computer model  
Modelul computerului | Model računalnika

Vostro 15-3559



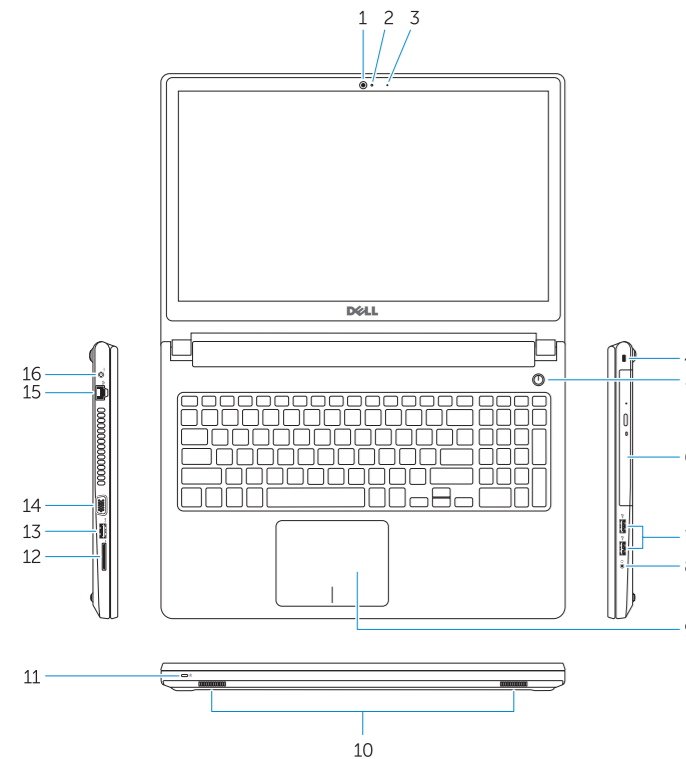
OJP40TA00

© 2015 Dell Inc.  
© 2015 Microsoft Corporation.  
© 2015 Canonical Ltd.

Printed in China.  
2015-06

## Features

Caracteristici | Funcții



1. Camera
2. Camera-status light
3. Microphone
4. Security-cable slot
5. Power button
6. Optical drive
7. USB 2.0 connectors
8. Headset connector
9. Touchpad
10. Speakers
11. Power and battery-status light/  
Hard-drive activity light
12. Memory-card reader
13. USB 3.0 connector
14. VGA connector
15. Network connector
16. Power connector
17. Battery
18. Service-Tag label

1. Cameră
2. Indicator luminos de stare a camerei
3. Microfon
4. Slot pentru cablu de securitate
5. Buton de alimentare
6. Unitate optică
7. Conectori USB 2.0
8. Conector pentru setul cască-microfon
9. Touchpadul
10. Boxele
11. Indicator luminos de alimentare și de stare a bateriei/indicator luminos de activitate a hard diskului
12. Cititor de cartele de stocare
13. Conector USB 3.0
14. Conector VGA
15. Conector rețea
16. Conector de alimentare
17. Bateria
18. Etichetă de service

1. Kamera
2. Lučka stanja kamere
3. Mikrofon
4. Reža za varnostni kabel
5. Gumb za vklop/izklop
6. Optični pogon
7. Priključki USB 2.0
8. Priključek za slušalke
9. Sledilna ploščica
10. Zvočniki
11. Lučka stanja napajanja in baterije/  
lučka dejavnosti trdega diska
12. Bralnik pomnilniških kartic
13. Priključek USB 3.0
14. Priključek VGA

15. Omrežni priključek
16. Priključek za napajanje
17. Baterija
18. Nalepka s servisno oznako

## Shortcut keys

Taste pentru comenzi rapide | Bližnjične tipke

- F1** Mute audio  
Dezactivați sunetul | Utișaj zvok
- F2** Decrease volume  
Micșorare volum | Zmanjšaj glasnost
- F3** Increase volume  
Mărire volum | Povečaj glasnost
- F4** Play previous track/chapter  
Redare melodie/capitol anterior  
Predvajaj prejšnji posnetek/poglavje
- F5** Play/Pause  
Redare/Pauză | Predvajaj/premor
- F6** Play next track/chapter  
Redare melodie/capitol următor  
Predvajaj naslednji posnetek/poglavje
- F8** Switch to external display  
Comutare la afișaj extern | Preklopi na zunanji zaslon
- F9** Open Search  
Deschidere căutare | Odpre iskanje
- F10** Toggle keyboard backlight (optional)  
Comutare iluminare de fundal tastatură (opțional)  
Preklop osvetlitve ozadja tipkovnice (izbirno)
- F11** Decrease brightness  
Reducere luminozitate | Pomanjšaj svetlost
- F12** Increase brightness  
Creștere luminozitate | Povečaj svetlost

- Fn** + **PrtScr** Turn off/on wireless  
Activare/dezactivare funcție wireless  
Vklopi/izklopi brezžično omrežje
- Fn** + **Esc** Toggle Fn-key lock  
Comutare blocare tastă Fn | Preklop zaklepa tipke Fn
- Fn** + **Insert** Put the computer to sleep  
Plasează computerul în stare de repaus  
Preklopi računalnik v način mirovanja
- Fn** + **H** Toggle between power and battery-status light/  
harddrive activity light  
Comută între indicatorul luminos de alimentare și de stare a bateriei și indicatorul luminos de activitate a hard diskului  
Preklopi med lučko stanja napajanja/baterije in lučko dejavnosti trdega diska

**NOTE:** For more information, see *Owner's Manual* at [dell.com/support](http://dell.com/support).

**NOTĂ:** Pentru informații suplimentare, consultați *manualul proprietarului* la adresa [dell.com/support](http://dell.com/support).

**OPOMBA:** Za več informacij glejte *Uporabniški priročnik* na [dell.com/support](http://dell.com/support).